



00455

# TENSOR CHECK PROFILE - PC

## PROGRAMMIERBARES ELEKTRONISCHES DYNAMOMETER FÜR ZUG- UND DRUCKPRÜFUNGEN BIS 20KN.

NORMEN: AFERA 4015; AFERA 5001; AFERA 5004; ASTM F88; ASTM B557; ASTM D412; ASTM D429; ASTM D575; ASTM D624; ASTM D638; ASTM D751; ASTM D790; ASTM D882; ASTM F152; ASTM D1056; ASTM D1414; ASTM D1456; ASTM D1894; ASTM D2412; ASTM D3574; ASTM D3575; ASTM D3577; ASTM D4776; ASTM D4894; ASTM D6746; ATE N\_553\_59\_25; DIN 53\_291; DIN\_VDE 0472-613; EN 1372; EN 1939; EN 12228; EN 12431; EN 13618; EN 455-2; EN 681-1; EN 10257-1; EN 60811-1-1; FIAT 50409; FIAT 9.02136/01; GFT 6004; ICEA T-27-581; IEC 60811\_L1; ISO 36; ISO 37; ISO 178; ISO 604; ISO 813; ISO 814; ISO 1421; ISO 1798; ISO 1827; ISO 2411; ISO 34-1; ISO 4587; ISO 5600; ISO 5893; ISO 6133; ISO 6914; ISO 7743; ISO 8033; ISO 8295; ISO 9026; ISO 10319; ISO 11339; ISO 12046; ISO 12236; ISO 15113; ISO 29862; ISO 527-1; ISO 527-2; ISO 527-3; ISO 527-4; ISO 527-5; ISO 3384-1; ISO 3386-1; ISO 3386-2; ISO 6259-3; ISO 6916-1; ISO 6916-2; JIS K\_6330-6; NEMA WC\_53-2008; PSA D41 I315; PSTC 16; PV 3410; PV 3973; VDA 675-205;

HINWEIS: FÜR DIE EINHALTUNG EINIGER NORMEN IST MÖGLICHERWEISE OPTIONALES ZUBEHÖR ODER EINE SONDERAUSSTATTUNG ERFORDERLICH.



Programmierbares Dynamometer mit Zweisäulenstruktur für Zug- und Druckprüfungen mit einer Kapazität von 20 kN.

Das Gerät ermöglicht Zug-, Druck-, Hysterese-, Ablöse-, Biege- und Scherprüfungen an Normproben oder technischen Artikeln.

### Anwendbare Geräte

- Mechanischer Längenänderungsaufnehmer: Genauigkeit 0,01 mm
- Mikro-Längenänderungsaufnehmer: Auflösung 0,0001 mm
- Dickenmessgerät mit integrierter Software zur

direkten Erfassung der Probendicke

- Klimakammer mit Kühlung durch Kühlaggregat, die zwischen -40°C und +250°C arbeitet, mit internem Extensometer
- Große Auswahl an manuellen und pneumatischen Klemmen.

### Software

- Das Gerät wird mit vollständigen Lizenzen der Software TensorCheck und Datagest geliefert.
- Große Auswahl an vorinstallierten Prüfverfahren in Übereinstimmung mit internationalen Normen
  - Erstellung maßgeschneiderter Testverfahren

- Datenerfassung vom Dickenmessgerät und automatische Berechnung des Probenquerschnitts
- Direkte Steuerung der Umweltkammer
- Vergleich der Ergebnisse mit Toleranzgrenzen und statistische Auswertung
- Speicherung der Daten und Kurven in einer SQL-Datenbank.

### ISO 17025-akkreditierte Kalibrierung (optional)

- Festigkeit: ISO 7500-1
- Hub und Dehnung: ISO 9513 und ISO 5893
- Geschwindigkeit: ISO 5893 und ASTM E2658

**Structure:** 2-column structure for application of forces up to 20 kN

**Load Transducers:** Mode: traction and compression; Base Scale: up to 20 kN; Accuracy: Class 05 (ISO 7500-1) from 1% of Scale Base; Resolution: Scale Base/50000; Automatic detection of the cell installed

**Crosshead displacement:** Reading Resolution: 0.0025 mm; Speed: 0.2 to 1000 mm/min; Stroke: 1244 mm (without grips)

**Mechanical differential Extensometer:** • Accuracy: ISO 5893 - Class E; • Resolution: 0.01 mm; • Total stroke 900 mm

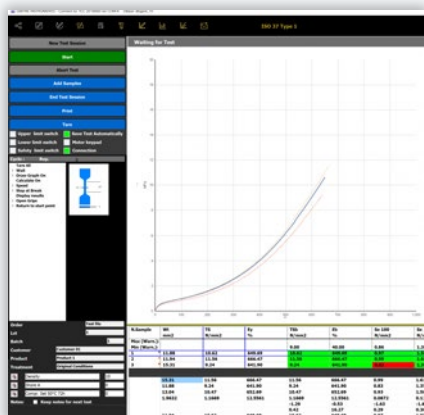
**Micro-Extensometer:** • 0.1 Micron resolution; • Distance between terminals: 50mm (other optional); • Stroke: 2mm; • Max specimen thickness 10mm

**Thickness meter for direct sample thickness acquisition:** Compliant with standards: ISO 23529 and ASTM D3767; Resolution: 0.001mm;

**Temperature (with environmental chamber):** between -40°C and +250°C

**Cooling for environmental chamber (option):** Refrigeration Unit

**ISO 17025-Accredited Calibration (optional):** Force: ISO 7500-1; Stroke and Elongation: ISO 9513 & ISO 5893; Speed: ISO 5893 & ASTM E2658.





# ISO 17025 ACCREDITED CALIBRATION

GIBITRE INSTRUMENTS IST EIN AKKREDITIERTES ACCREDIA-KALIBRIERUNGSLABOR GEMÄSS ISO 17025:2018 UND BIETET KALIBRIERUNGSDIENSTLEISTUNGEN FÜR HÄRTE- (SHORE & IRHD) UND ZUGPRÜFGERÄTE (KRAFT, DEHNUNG, GESCHWINDIGKEIT) AN.



00455



Das Messlabor von Gibitre Instruments ist seit 2005 ein akkreditiertes Kalibrierlabor (**LAT 00455**). Das Kalibrierlabor entspricht der Norm **ISO 17025:2018**. Das Labor ist derzeit für die Kalibrierung folgender Geräte akkreditiert:

### Härteprüfer

- IRHD (Mikro, Normal, Hart, Niedrig) gemäß ISO 48-9
- Shore-Härteprüfer A und D gemäß ISO 48-9 und ISO 868

### Zugprüfmaschinen

- Kraft gemäß ISO 7500-1
- Dehnung und Verschiebung gemäß ISO 9513 und ISO 5893
- Geschwindigkeit gemäß ISO 5893 und ASTM E2658

**Place of performance of the Calibrations:** Gibitre Instruments is accredited for calibrations; - At the Gibitre metrology laboratory; - At the customer's laboratory.

### Calibration of Hardness Testers:

**IRHD (Micro, Normal, Hard, Low) hardness testers :** According to ISO 48-9 & ISO 48-2 Standards

**Shore hardness testers A and D:** According to ISO 48-9, ISO 48-4 and ISO 868 Standards

### Calibration of Tensile Testers (UTM):

**Calibration of Force:** According to ISO 7500-1.;

**Calibration of Elongation:** According to ISO 9513 and ISO 5893

**Calibration of Speed:** According to ISO 5893 and ASTM E2658

**Note about Calibration at customer site:** Calibration of Shore & IRHD Hardness Testers performed at the customer's site does not include dimensional calibration of the indenter and can only be performed for Gibitre brand instruments

