



DENSITY CHECK - DRIVE

DENSIMETRO ELETTRONICO PER LA DETERMINAZIONE AUTOMATICA DELLA DENSITÀ, DELLA VARIAZIONE % IN PESO (DELTA M) E VOLUME (DELTA V) DI MATERIALI COMPATTI E ESPANSI

STRUMENTO CONFORME ALLE NORME: ASTM B311; ASTM D297; ASTM D471; ASTM D792; ASTM D1056; ASTM D3574; ASTM D3575; ASTM D5963; EN 17189; EN 681-1; IEC IEC 60811-606; ISO 1817; ISO 2781; ISO 4649; ISO 7840; ISO 6916-1; ISO 6916-2; ISO 1183-1*;

NOTA: LA CONFORMITÀ AD ALCUNI STANDARD PUÒ RICHIEDERE ACCESSORI O CONFIGURAZIONI OPZIONALI.



Lo strumento consente di eseguire test di densità rapidi e accurati su gomma, prodotti rigidi, schiuma, granuli di plastica, polvere di gomma e liquidi.

Procedura di test semplice ed efficiente:

- Posizionare il campione sull'apposito supporto
- Fissare il supporto al morsetto magnetico
- Premere Start

Il software registra automaticamente il peso del campione, solleva il becher contenente il liquido di riferimento per calcolare il volume e la densità, quindi riporta il becher nella posizione iniziale, pronto per il test successivo.

Caratteristiche principali

- Bilancia ad alta precisione con risoluzione di 0,001 g (opzionalmente 0,0001 g)
- Supporti magnetici per campioni per una sostituzione rapida e facile
- Sensore termico integrato per la lettura automatica della temperatura e la compensazione della densità del liquido di riferimento
- Sistema di sollevamento motorizzato per il posizionamento automatico del becher durante il test
- Calcolo automatico della densità, della variazione percentuale di massa e della variazione percentuale

di volume dopo l'invecchiamento del campione

- Confronto dei risultati con i limiti di tolleranza e analisi statistica completa
- Software DensityCheck & Datagest per il controllo completo dello strumento e la gestione del database SQL

Accessori

- Supporti per campioni dedicati disponibili per ogni tipo di prodotto
- Modulo software opzionale per la registrazione dei dati del test di abrasione

Risoluzione: ±0,001 g (0.0001 g Opzionale)

Densità misurabile: Lo strumento permette di effettuare la misura della densità di prodotti compatti morbidi e rigidi, di prodotti espansi (non assorbenti) di pellet, di polverino di gomma e di liquidi. Lo strumento permette di misurare anche prodotti con densità inferiore a

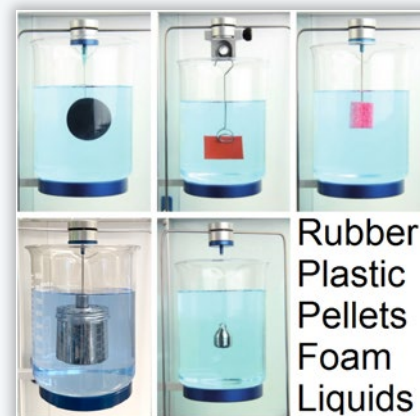
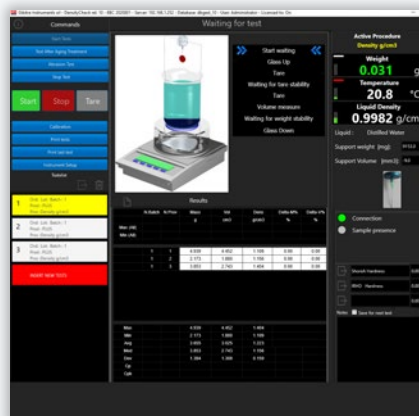
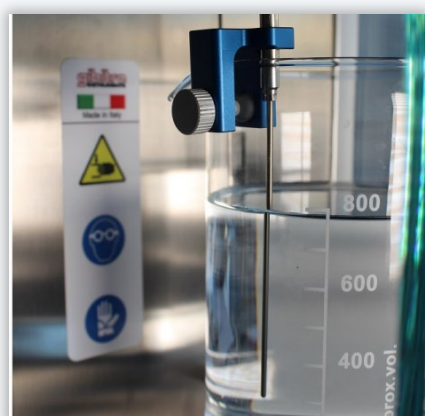
Risultati ottenuti: Massa, Volume e Densità (dei provini allo stato originale e dopo trattamento di invecchiamento); Variazione percentuale di Massa e di

Volume

Selezione del liquido di riferimento: E' possibile selezionare il liquido di riferimento o inserire liquidi specifici

Misura Temperatura Liquido: Sonda PT 100 (Ris. 0.1°C) per la misura della temperatura dell liquido di prova ed il calcolo in tempo reale della relativa densità

Personal Computer (optional): Config. minima: Windows 10 o 11, Intel Core i5, 5GB RAM



Rubber
Plastic
Pellets
Foam
Liquids