



# DENSITY CHECK - DRIVE

**POČÍTAČEM ŘÍZENÝ ELEKTRONICKÝ HUSTOMĚŘ PRO AUTOMATICKÉ HODNOCENÍ MĚRNÉ HMOTNOSTI, % HMOTNOSTNÍ ODCHYLKY (DM) A % OBJEMOVÉ ODCHYLKY (DV) KOMPAKTNÍCH A PORÉZNÍCH MATERIÁLŮ.**

MEZINÁRODNÍ STANDARDY: ASTM B311; ASTM D297; ASTM D471; ASTM D792; ASTM D1056; ASTM D3574; ASTM D3575; ASTM D5963; EN 17189; EN 681-1; IEC IEC 60811-606; ISO 1817; ISO 2781; ISO 4649; ISO 7840; ISO 6916-1; ISO 6916-2; ISO 1183-1\*;

POZNÁMKA: SPLNĚNÍ NĚKTERÝCH NOREM MŮŽE VYŽADOVAT VOLITELNÉ PŘÍSLUŠENSTVÍ NEBO NASTAVENÍ.



Přístroj umožňuje rychlé a přesné měření hustoty gumy, tuhých výrobků, pěny, plastových pelet, gumového prášku a kapalin.

**Jednoduchý a efektivní postup měření:**

- Umístíte vzorek na speciální držák.
- Připevníte držák k magnetické svorkě.
- Stisknete tlačítko Start.

Software automaticky zaznamená hmotnost vzorku, zvedne kádinku s referenční kapalinou, aby vypočítal objem a hustotu, a poté kádinku vrátí do výchozí

polohy, připravenou pro další měření.

**Klíčové vlastnosti**

- Vysoce přesná váha s rozlišením 0,001 g (volitelně 0,0001 g)
- Magnetické držáky vzorků pro rychlou a snadnou výměnu
- Integrovaný teplotní senzor pro automatické měření teploty a kompenzaci hustoty referenční kapalinou
- Motorizovaný zvedací systém pro automatické polohování kádinky během testování

• Automatický výpočet hustoty, % změny hmotnosti a % změny objemu po stárnutí vzorku

- Porovnání výsledků s tolerančními limity a kompletní statistická analýza
- Software DensityCheck & Datagest pro kompletní ovládání přístroje a správu databáze SQL

**Příslušenství**

- Speciální držáky vzorků pro každý typ produktu
- Volitelný softwarový modul pro záznam dat z testu oděru

**Balance sensitivity:** ±0.001 g (±0.0001 g optional)

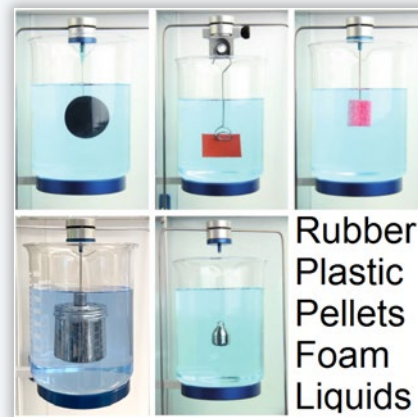
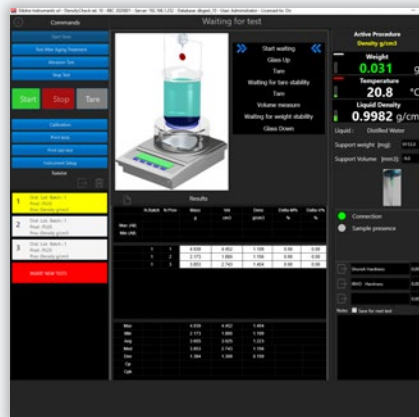
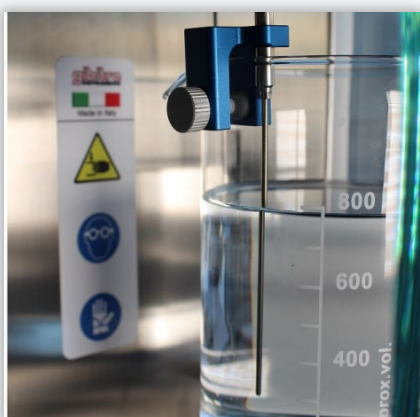
**Measurable density:** The instrument can be set for measuring the density of rubber, rigid materials, foam (non absorbent), pellets, rubber powder & liquids. The instrument enables automatic measurements to be carried out even for samples with density of less than 1 g/cm<sup>3</sup>.

**Numerical test data:** Mass, volume and density (original state and after aging treatment); % mass Variation and % Volume variation

**Selection of the reference liquid:** The kind of reference liquid and the density according to the temperature of the lab can be selected.

**Measure of temperature of reference liquid:** PT 100 probe (Res. 0.1 ° C) for measuring the temperature of the test liquid and calculating the relative density in real time

**Personal Computer (optional):** Minimum Setup: Windows 10 or 11, Intel Core i5, 5GB RAM



Rubber  
Plastic  
Pellets  
Foam  
Liquids