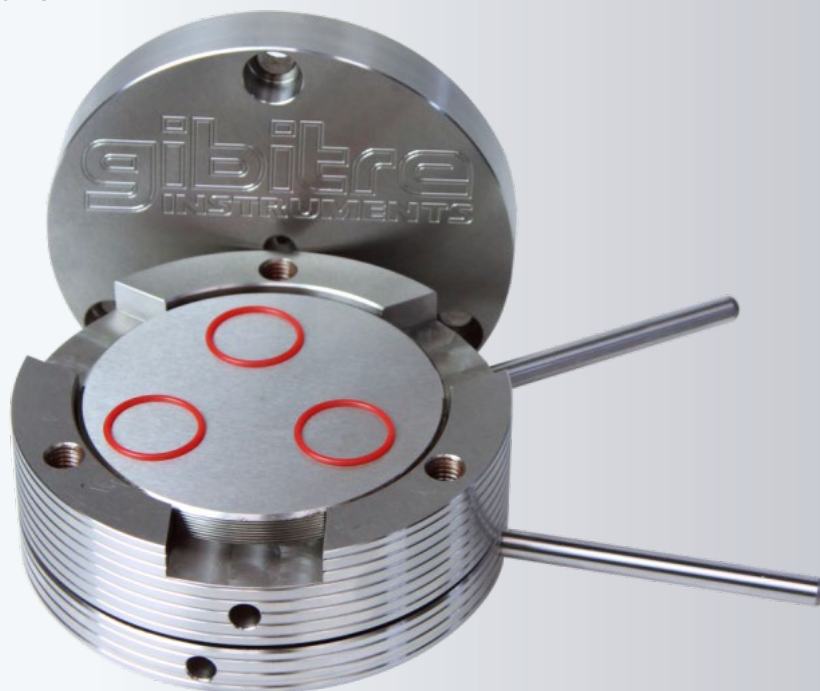




COMPRESSION SET - ADJUSTABLE

DISPOSITIVO PARA DETERMINAÇÃO DA DEFORMAÇÃO RESIDUAL APÓS COMPRESSÃO, EM AÇO INOXIDÁVEL, COM DISTÂNCIA AJUSTÁVEL ENTRE AS PLACAS, ENTRE 0 E 20 MM.

NORMAS INTERNACIONAIS: ASTM D1414; ASTM D395-B; FIAT 50410; ISO 815; ISO 1856;



O dispositivo é ideal para a execução de ensaios em artigos acabados, porque a deformação a ser aplicada às amostras pode ser ajustada de acordo com sua espessura.

Face ao seu método de construção extremamente preciso, o dispositivo é ideal para testes em O-Rings ou artigos acabados de pequena dimensão e para

provetes de ensaio.

Características Principais

- Dispositivo inteiramente construído em aço inoxidável.
- Ampla superfície de ensaio utilizável (100 mm de diâmetro).
- Distância ajustável entre as superfícies das placas

de compressão, entre 0 e 20 mm.

- Existe um perfeito paralelismo entre as superfícies das placas de compressão (o erro de planicidade é menor que 0,01mm).
- O ajuste da distância entre as placas é realizado por um medidor de espessura (opcional).

Thickness regulation: Between 0 and 20 mm

Usable test area: Diameter 100 mm

External Dimensions: Diameter 140 mm, Height 120 mm

Weight: 8 kg

