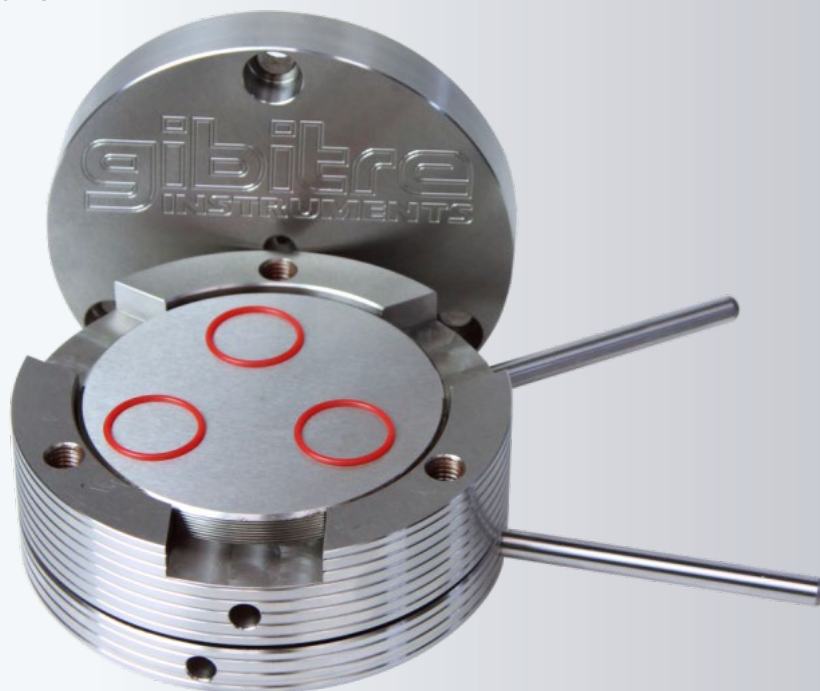




# COMPRESSION SET - ADJUSTABLE

ZESTAW DO BADANIA ODKSZTAŁCENIA TRWAŁEGO  
PRZY ŚCISKANIU WYKONANY ZE STALI  
NIERDZEWNEJ Z NASTAWNĄ ODLEGŁOŚCIĄ MIĘDZY  
PŁYTAMI W ZAKRESIE OD 0 DO 20 MM.

STANDARDY REFERENCYJNE: ASTM D1414; ASTM D395-B; FIAT  
50410; ISO 815; ISO 1856;



**gibitre**  
INSTRUMENTS



Przyrząd jest optymalny do przeprowadzania testów na gotowych wyrobach, ponieważ wielkość odkształcenia, które należy przyłożyć do próbki można ustawić zgodnie z ich rzeczywistą grubością. Dokładna metoda konstrukcji urządzenia sprawia, że idealnie nadaje się ono zarówno do testowania O-ringów lub niewielkich wyrobów gotowych jak i

standardowych próbek.

**Cechy szczególne**

- urządzenie całkowicie wykonane ze stali nierdzewnej
- szeroka powierzchnia użytkowa (średnica 100 mm)
- regulowana odległość między testowymi powierzchniami od 0 do 20 mm

- perfekcyjna równoległość pomiędzy testowymi powierzchniami (rozbieżność mniejsza niż 0,01 mm). Regulacja odległości między płytami odbywa się za pomocą standardowego miernika grubości (opcjonalnie).

**Thickness regulation:** Between 0 and 20 mm

**Usable test area:** Diameter 100 mm

**External Dimensions:** Diameter 140 mm, Height 120 mm

**Weight:** 8 kg

