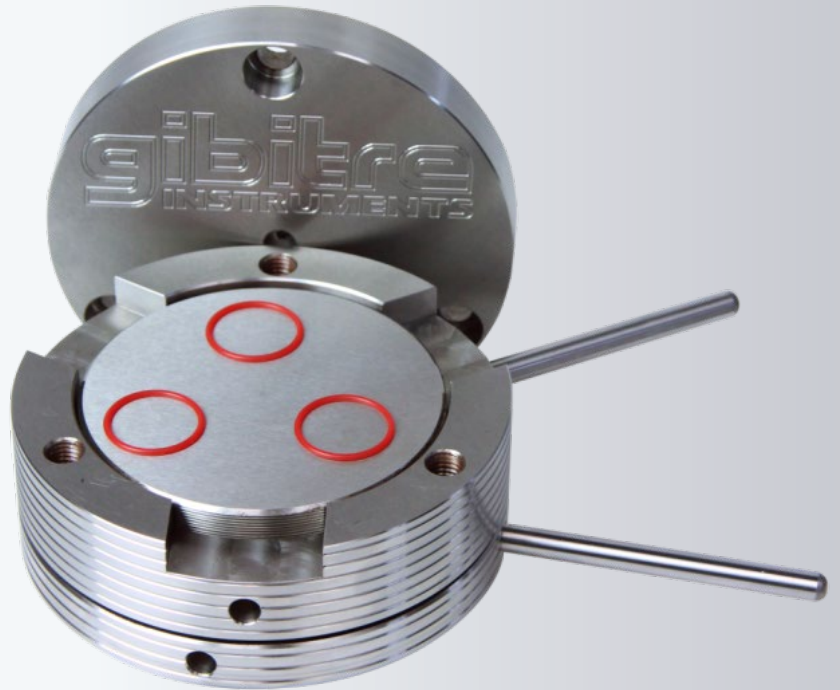




# COMPRESSION SET - ADJUSTABLE

APPARATO PER PROVE DI COMPRESSION SET IN ACCIAIO INOX CON DISTANZA TRA I PIANI REGOLABILE DA 0 A 20 MM.

STRUMENTO CONFORME ALLE NORME: ASTM D1414; ASTM D395-B; FIAT 50410; ISO 815; ISO 1856;



Lo strumento è ottimale per l'esecuzione di prove su articoli tecnici in gomma perché la distanza tra i piani può essere impostata in base allo spessore reale ed alla deformazione da applicare. L'accurato metodo di costruzione rende questo dispositivo ideale sia per test su O-ring ed articoli

tecnici di piccole dimensioni che su campioni standard.

#### Caratteristiche chiave

- Interamente realizzato in acciaio inossidabile
- Ampia superficie utilizzabile (diametro 100 mm)
- Distanza regolabile tra le superfici di prova tra 0 e

20 mm

- Parallelismo perfetto tra le superfici di prova (errore di planarità inferiore a 0,02 mm)

La regolazione della distanza tra le piastre viene eseguita utilizzando uno spessimetro standard (opzionale)

**Regolazione spessore:** Da 0 a 20 mm

**Dimensione utile di prova:** Diametro 100 mm

**Ingombro strumento:** Diametro 140 mm, Altezza 120 mm

**Peso:** 8 kg

