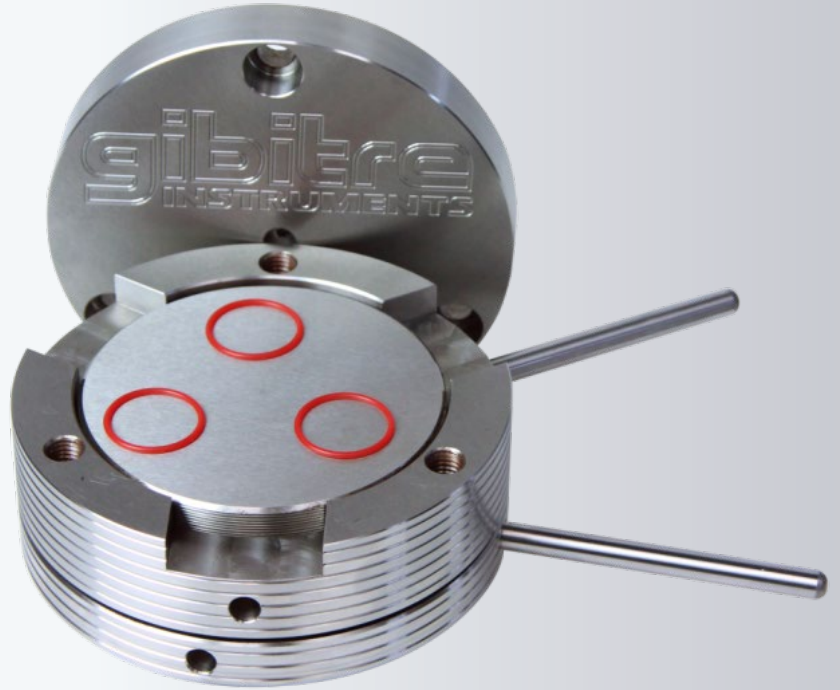


COMPRESSION SET - ADJUSTABLE

INSTRUMENT EN ACIER INOXYDABLE AVEC
DISTANCE RÉGLABLE ENTRE DEUX PLAQUES DE 0 À
20 MM

NORMES DE RÉFÉRENCE: ASTM D1414; ASTM D395-B; FIAT
50410; ISO 815; ISO 1856;



L'appareillage est optimisé pour l'exécution de tests sur les articles en caoutchouc afin d'appliquer une déformation qui peut être imposé en relation avec sa réelle épaisseur

La méthode de construction le rend idéal aussi bien pour les tests sur joints toriques et article technique

de petites dimensions que pour les échantillons standards

Caractéristiques importantes

- Ensemble réalisé en acier inoxydable
- Large superficie utilisable (diamètre 100 mm)
- Distance réglable entre 0 et 20 mm

- Excellent parallélisme entre les plaques (planéité inférieure à 0,01 mm)

La régulation de la distance entre les plaques peut être contrôlée avec un mesureur d'épaisseur standard (en option).

Thickness regulation: Between 0 and 20 mm
Usable test area: Diameter 100 mm

External Dimensions: Diameter 140 mm, Height 120 mm
Weight: 8 kg

