



00455

AUTOMATIC HARDNESS CHECK - DRIVE

AUTOMATISCHE GERÄTE FÜR SHORE-HÄRTE- ODER IRHD-MESSUNGEN MIT AUSTAUSCHBAREN MESSKÖPFEN

NORMEN: ASTM D1414; ASTM D1415; ASTM D2240; EN 681-1; FIAT 50408; FIAT 50411; ISO 868; ISO 48-2; ISO 48-3; ISO 48-4; ISO I2046; VDA 675-202;

HINWEIS: FÜR DIE EINHALTUNG EINIGER NORMEN IST MÖGLICHERWEISE OPTIONALES ZUBEHÖR ODER EINE SONDERAUSSTATTUNG ERFORDERLICH.



Automatischer Härteprüfer mit austauschbaren Messköpfen, bestehend aus einer motorisierten Halterung mit Digitalanzeige für den Standalone-Einsatz. Das Gerät kann je nach Bedarf mit Messköpfen für verschiedene Härteskalen, Steuerungssoftware und verschiedenen Probenhaltern für Tests an bestimmten Produkten konfiguriert werden.

Anwendbare Härteeinheiten

Die für das automatische Härteprüfgerät geeigneten Messköpfe sind Shore (A, D, 00, A0, Micro) und IRHD (Micro, N, L, H, VLRH) und entsprechen vollständig den internationalen Normen.

Die Messköpfe sind schnell austauschbar, sodass

der Benutzer das Gerät in wenigen Sekunden für die erforderliche Skala konfigurieren kann.

Die Halterung für die Messköpfe ist motorisiert und ermöglicht die automatische Durchführung mehrerer Prüfungen an verschiedenen Stellen des Prüfstücks. Das in das Gerät integrierte **Digitaldisplay** und das Soft-Touch-Bedienfeld ermöglichen den Einsatz im Standalone-Modus, wobei die Ergebnisse auf dem Display angezeigt werden.

Hardness Check Software

Für eine komplexere Steuerung des Geräts und zur Gewährleistung der Rückverfolgbarkeit aller erzeugten Ergebnisse steht die Software Gibitre Hardness

Check zur Verfügung, mit der Ergebnisse und Kurven identifiziert und archiviert, Berichte und Etiketten erstellt, Ergebnisse auf Einhaltung der Toleranzgrenzen überprüft und statistische Analysen durchgeführt werden können.

ISO 17025-akkreditierte Kalibrierung

ACCREDIA-Kalibrierung durch akkreditiertes Gibitre-Labor.

Zubehör

- Zentriervorrichtungen für O-Ringe
- Zentriervorrichtung für Gummischläuche.

Available hardness types: Shore: (A, D, 00, M) ; IRHD: (Micro, Normal, Hard, Low, VLRH)

Resolution: 0.01 Hardness point

Maximum Sample Thickness: 100 mm

Integrated Digital Display: Allows complete control of the instrument and display of results

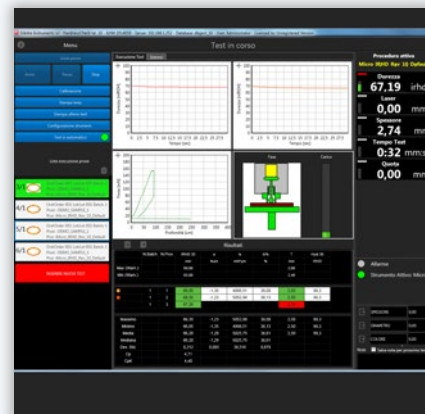
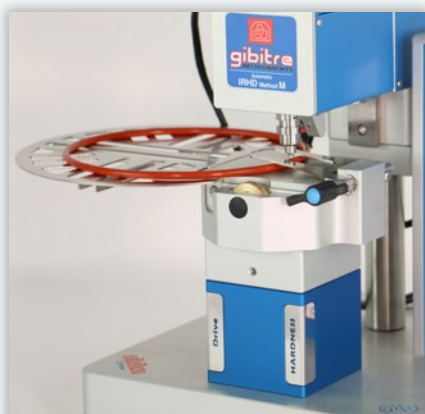
Optional Software: Software for the complete control of the instrument compa-

tible with Windows 10 and 11.

Test modality: Fully automatic test in different points of the same sample

Test results calculated for each test: Shore units: Initial hardness, hardness values after set test times; IRHD/micro IRHD: Hardness at 30 sec (and at set test times), Angle Coeff. of Hardness Vs Time curve, Hysteresis after load removal.

Personal Computer (optional): Minimum Setup: Windows 10 or 11, Intel Core i5, 5GB RAM





00455

SWITCHABLE HARDNESS MEASURING HEADS

SHORE- UND IRHD-MESSKÖPFE FÜR HÄRTEPRÜFER
AUTOMATISCHE HÄRTEPRÜFUNG - DRIVE



Die neue Generation der automatischen Härteprüfgeräte in der Drive-Version ermöglicht es Ihnen, die Konfiguration Ihres Härteprüfers nach Ihren Bedürfnissen zu bestimmen.

Austauschbare Messköpfe

Die Messköpfe (Shore und IRHD) können mit Hilfe

eines robusten Schnellkupplungssystems, das eine perfekte Rechtwinkligkeit gewährleistet, in Sekundenschnelle am motorisierten Stativ ausgetauscht werden.

Das Auswechseln der Messköpfe ist die ideale Lösung für Labore, die mit mehreren Messskalen

messen müssen.

Zusätzliche Messköpfe können auch nach dem Kauf des Geräts hinzugefügt werden, so dass Sie die Messkapazität Ihres Labors entsprechend den neuen Anforderungen erweitern können.

Type of Hardness units:

Shore A: Standards: ISO 48-4, ASTM D2240, ISO 868; Application: Soft Rubber, Plastics, Elastomers; Sample standard thickness: 6 mm

Shore D: Standards: ISO 48-4, ASTM D2240, ISO 868; Application: Hard Rubber, Thermoplastics; Sample standard thickness: 6 mm

Shore A0: Standards: ISO 48-4; Application: Light Foams, Sponge Rubber, Gels, Human Tissue; Sample thickness: 6 mm

Shore 00: Standards: ASTM D2240; Application: Light Foams, Sponge Rubber, Gels, Human Tissue; Sample thickness: 6 mm

Shore AM: Standards: ISO 48-4, ASTM D2240; Application: Small Technical Articles, O-rings; Sample thickness: 1.5-6 mm

IRHD UNITS:

IRHD-M (MICRO): Standards: ISO 48-2, ASTM D1415; Application: Small Technical Articles, O-rings; Sample thickness: 1-5 mm

IRHD-N (NORMAL): Standards: ISO 48-2, ASTM D1415; Application: Rubber Parts with Hardness >30 irhd; Sample thickness: 8-10 mm

IRHD-H (HIGH HARDNESS): Standards: ISO 48-2, ASTM D1415; Application: Hard Rubber Parts with Hardness >85 irhd; Sample thickness: 8-10 mm

IRHD-L (LOW HARDNESS): Standards: ISO 48-2, ASTM D1415; Application: Soft Rubber Parts with Hardness <35 irhd; Sample thickness: 8-10 mm

VLRH (VERY LOW RUBBER HARDNESS): Norme: ISO 48-3; Application: Soft Rubber Parts with Hardness <35 irhd; Sample thickness: 2 mm





ISO 17025 ACCREDITED CALIBRATION

GIBITRE INSTRUMENTS IST EIN AKKREDITIERTES ACCREDIA-KALIBRIERUNGSLABOR GEMÄSS ISO 17025:2018 UND BIETET KALIBRIERUNGSDIENSTLEISTUNGEN FÜR HÄRTE- (SHORE & IRHD) UND ZUGPRÜFGERÄTE (KRAFT, DEHNUNG, GESCHWINDIGKEIT) AN.



00455



Das Messlabor von Gibitre Instruments ist seit 2005 ein akkreditiertes Kalibrierlabor (**LAT 00455**). Das Kalibrierlabor entspricht der Norm **ISO 17025:2018**. Das Labor ist derzeit für die Kalibrierung folgender Geräte akkreditiert:

Härteprüfer

- IRHD (Mikro, Normal, Hart, Niedrig) gemäß ISO 48-9
- Shore-Härteprüfer A und D gemäß ISO 48-9 und ISO 868

Zugprüfmaschinen

- Kraft gemäß ISO 7500-1
- Dehnung und Verschiebung gemäß ISO 9513 und ISO 5893
- Geschwindigkeit gemäß ISO 5893 und ASTM E2658

Place of performance of the Calibrations: Gibitre Instruments is accredited for calibrations; - At the Gibitre metrology laboratory; - At the customer's laboratory.

Calibration of Hardness Testers:

IRHD (Micro, Normal, Hard, Low) hardness testers : According to ISO 48-9 & ISO 48-2 Standards

Shore hardness testers A and D: According to ISO 48-9, ISO 48-4 and ISO 868 Standards

Calibration of Tensile Testers (UTM):

Calibration of Force: According to ISO 7500-1.;

Calibration of Elongation: According to ISO 9513 and ISO 5893

Calibration of Speed: According to ISO 5893 and ASTM E2658

Note about Calibration at customer site: Calibration of Shore & IRHD Hardness Testers performed at the customer's site does not include dimensional calibration of the indenter and can only be performed for Gibitre brand instruments

